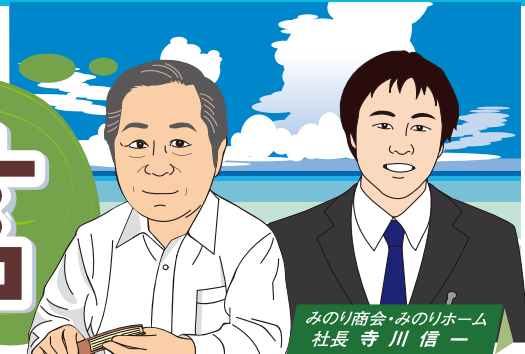


第120号

2012 ティータイム通信



みのり商会・みのりホーム 社長 寺川 信一

みのりホーム 会長・栗田工務店 社長 寺川 勲雄



ホームページ更新中

〈みのりホーム〉〈栗田工務店〉と検索してください!

7

発行/
建築許可(般-22)16806号
(財)住宅保証機構登録店
株式会社 みのりホーム
松山市福音寺町43番地1
Tel 089-976-0047
[HP] <http://www.minori-group.com>
[E-mail] minori@minori-group.com

一級建築士事務所 第3021号
日本増改築産業協会 正会員
株式会社 栗田工務店
松山市福音寺町42番地6
Tel 089-993-7555
[HP] <http://www.kurita-komuten.com>
[E-mail] kurita39@lilac.ocn.ne.jp



みのり 知恵袋通信

こちらのコーナーでは毎月、生活に役立つちょっとした小ネタをご紹介します。

● 第4弾は“書けなくなったボールペンを復活させる”

まだインクが残っているのに書けなくなったボールペンを復活させるには、セロテープなどを使ってボールペンの真ん中あたりに輪ゴムを取り付けます。その輪ゴムの両端を持ってクルクルとボールペンを回転させます。一定方向だけでなく、逆方向にも回転させます。ボールペンが書けなくなる原因のひとつに、インクの芯の中に空気が入っ

てしまうことがあります。遠心力で空気を抜いてやれば再び書けるようになります。



栗田工務店ベテラン
敏腕大工による

—大工教室のご案内—

エアコン室外機カバーをつくろう!



昨年も実施しました大工教室を、ご好評につき、今年も実施致します。プロの大工がていねいに指導致しますので、未経験の方でも安心です。



Before

エアコン
室外機を
お洒落に!

エアコンの室外機を真夏の直射日光と風雨による腐食・劣化から守ります。



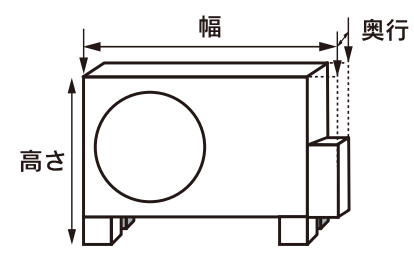
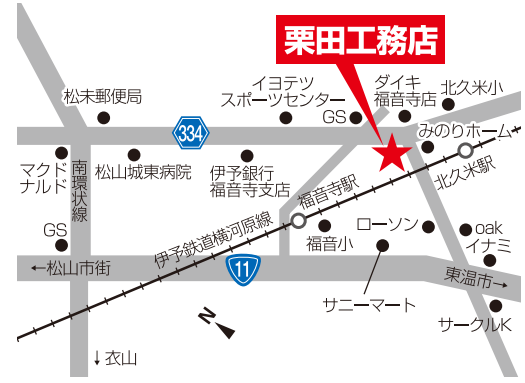
After

● 日時: 7月14日(土) 13:00~17:00

● 場所: (株)栗田工務店 (松山市福音寺町42-6)

- 会費: ¥2,500(受講料・材料費・保険代込み)
- 持参物: タオル・水筒(水分補給できるもの)
お持ちの木工道具
(なければ貸与しますのでご安心下さい)
- 服装: 動きやすく、汚れもい服装

☆参加ご希望の方は栗田工務店まで事前にお電話にてお申込下さい。
☆人数に限りがありますのでお早めにお申し込み下さい。
☆ご家庭にある室外機の寸法をお電話またはFAXにてご連絡下さい。



高さ・幅・奥行の長さをご確認下さい。
(寸法の測り方にご注意下さい)

大工教室受講生随時募集

栗田工務店では、日曜大工に興味・関心がある方を対象に、大工教室の受講生を募集しています。

- 対象: 日曜大工に興味・関心のある方
- 場所: 講座内容による。
- 講座内容:
(これまでに実施したもの)
・ 大工道具取り扱いの注意点
・ 家具の制作
(本棚・3段ボックス・押入スノコ
一枚板のミニ座卓・踏み台等)
・ 建前見学
・ 建築基準法と耐震診断
・ 庭・庭木・家庭菜園について



※講座最低催行人数3名

K 株式会社 栗田工務店
TEL.0120-70-1516

プリザーブドフラワー教室開講

人気のプリザーブドフラワーをご自分で作ってみませんか？

日時: 7月11日(水) 午前の部 10:30~ 午後の部 13:30~
 場所: ECOとセキュリティのまち ていれぎ モデルハウス内
 (松山市高井町)



※先月の作品です

講師: Raffine 栗田 彩結厘先生
 費用: 3500円/1人
 定員: 各講座限定5組様ずつ
 ※持参物は特にありません。

参加ご希望の方は、事前にみのりホームまで、お電話にてお申込ください。先着順とさせていただきますので、お早めにお申込ください。



家づくり失敗体験談

その他編 ather

まさか転職でローンが苦しく

ローンを組む時、月々の返済額を減らすためにボーナス払いに。3年後、主人の会社が不況で倒産して転職。1年間ボーナスがもらえず、家計が苦しくなった。(ミント)



現場からのお便り



和みの家... 現代和風と 無添加素材の融合

現在、大工工事も佳境に入ったY様邸。外部の漆喰の下塗りが終わり、外観もほぼ完成に近づいています。足場が外れるのが楽しみです。これから暑い日が続きますが、職人さんと力を合わせてY様によるこんでいただけるようがんばります！

栗田工務店 ビフォー・アフター 今月の Before→After

全面リフォーム工事完成!

明るく広々とした空間になりました。

Y様邸は御子様夫婦と同居する為にリフォームをする事になりました。若い御夫婦とお子様2人という家族構成ですから、出来るだけ明るく広い空間を感じる事が出来る様にプランをしました。又、通風が良く機能的である事もポイントのひとつです。

安心・安全・快適リフォーム!

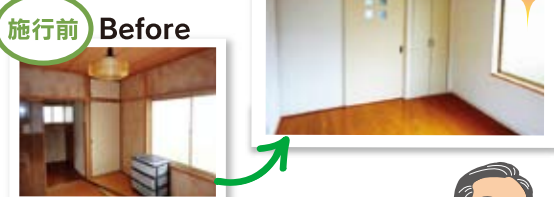
施工例 伊予郡Y様邸



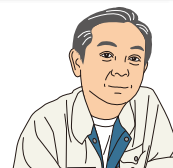
キッチン



2階 和室から洋室へ
施工後 After



●お問合せは **K株式会社 栗田工務店**
 ☎ 0120-70-1516
 担当: 恩地 一之



グループリビング「パレット」
7月の催しのご案内

老後を気のあった仲間と暮らして住み慣れた家で過ごしたい...「グループリビングパレット」の暮らし。

今月はギター演奏でお楽しみください。

日時: 7月28日(土) 13:30~15:00

出演: ドレミの会
 曲目: 七夕さま、鈴懸の径、同期の桜、青い山脈 他
 費用: 500円(コーヒー又は紅茶・菓子)
 場所: グループリビングパレット2階「夢色里」
 (松山市祝谷2丁目12-32)

●連絡先 電話: 089-923-8030 (くらもと)

