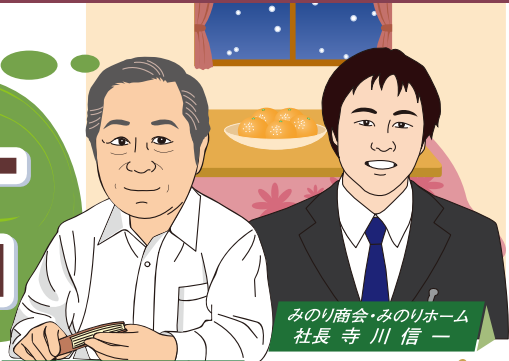


第127号

2013 ティータイム通信



2

発行/
建築許可(般-22)16806号
(財)住宅保証機構登録店
株式会社 みのりホーム
松山市福音寺町43番地1
Tel 089-976-0047
[HP] [みのりホーム](#) [検索]
[E-mail] minori@minori-group.com

一級建築士事務所 第3021号
日本増改築産業協会 正会員
株式会社 栗田工務店
松山市福音寺町42番地6
Tel 089-993-7555
[HP] [栗田工務店](#) [検索]
[E-mail] kurita39@lilac.ocn.ne.jp



みのり 知恵袋通信

こちらのコーナーでは毎月、生活に役立つちょっとした小ネタをご紹介します。

● 第21弾は“温泉タマゴを簡単に作る”

パスタやカレーに温泉たまごがついていると嬉しくなりますね。今回は鍋を使わず簡単に温泉タマゴを作る方法をご紹介します。やり方は、カップラーメンの空き容器にお湯を注ぎ、その中に室温にもどしたタマゴを入れ、フタをして15~20分ほど待つだけです。容器ひとつに対してタマゴは1個です。季節やタマゴの温度によっても微妙に時間が変わってきますので、時間調整をしながら自分好みの温泉タマゴを作ってみてください。



新築完成見学会 in 下伊台町

(瀬戸風ハイツ内)

2/2土・3日 10:00~17:00
9土・10日・11月

お施主様のご厚意で、5日間に限り見学会をさせていただくことになりました。モデルハウスではない等身大の住宅をたくさんの方に見ていただき、参考にさせていただければ嬉しく思います。

- みどころ
- * もちろん無添加住宅。やさしい空気をご体感ください。
 - * 雨が降っても洗濯物が濡れないバルコニー!?
 - * 収納の中のちょっとしたスペースに便利収納を設置!
 - * 約6.6kwの太陽光発電で快適になった秘密の隠れ家!?があります。



無添加しっくい、インフルエンザの菌もやっつけるよ!



しっくいには、インフルエンザのウイルスをたちまち死滅させるはたらきがあります。鳥インフルエンザが発生した時、鶏舎に消毒剤として石灰がまかれる様子が、ニュースなどで報道されましたね。石灰としっくいは、同じ成分です。『無添加しっくい』に、インフルエンザウイルスを付着させる実験をしたところ、1分後にはウイルスが99.9%減退する結果が得られました。『無添加しっくい』がインフルエンザの感染を急激に低減させたのです。

(NPO法人 バイオメディカルサイエンス研究会の実験)

現場からの便利

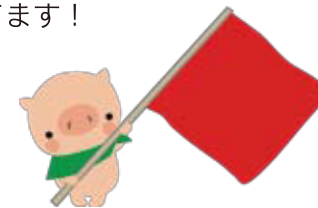


高台に建つ無添加住宅

現在、道後平にて建築中のY様邸無添加住宅。外壁の炭化コルク張り工事も順調に進んでおります。外壁の黒い部分が炭化コルクです。このコルクが家全体を包み込むように張られ、漆喰塗りの下地として、また断熱材として使われます。このコルクが張り終わったら、いよいよ漆喰の下地塗りです。外観が少しずつ出来上がっていく様子をY様も楽しみにされています。

みのりフィランソロピークラブより

みのりフィランソロピーでは家づくりの協力業者さんを中心に、有志の方から募金をあつめて社会貢献に役立つよう活動しています。昨年末には、慈恵会の子どもたちにドッジボールのユニフォームを作ってプレゼントさせていただきました。優勝めざしてがんばれ！吉報を待ってます！



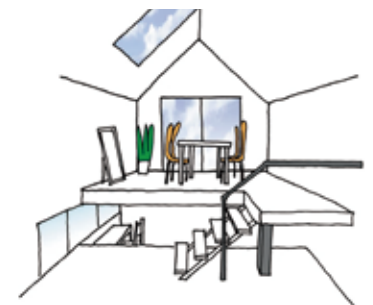
不動産・建築用語辞典

こちらのコーナーでは、不動産や建築に関する用語を簡単にご紹介していきます。

第2弾 スキップフロアとは…

スキップフロアとは、中2階のように住居内の上下の階の間に居室を設ける建築方式です。床の高さを半階ずつずらすことで実際の面積以上の広がりを感じられ、壁を使わず限られたスペースを有効活用できるので動線を短縮できるメリツ

トもあります。その反面、各フロアの音が筒抜けになってしまうこと、バリアフリーにはあまり適していない等のデメリットもあります。



栗田工務店 ビフォー・アフター
今月の Before→After
耐震補強工事 完成！

安心・安全・快適リフォーム！

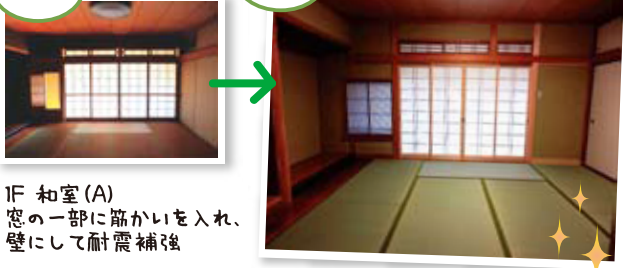
施工例 松山市A様邸

筋かい取付



施行前 Before

施工後 After



1F 和室(A)
窓の一部に筋かいを入れ、壁にして耐震補強

耐震改修を、和室も違和感なく壁を取付けて補強。キッチンリフォームに合わせて耐震補強工事をしました。

施行前 Before



1F 和室(B)
和室+縁側を洋室に改装

施工後 After



施行前 Before



キッチン

施工後 After



●お問合せは 株式会社 栗田工務店
☎ 0120-70-1516

担当：住田 羊子



社長のひとこと

社長になって地域における工務店の役割とは何かということを考えています。チラシ広告では家を売ることが前面に打ち出されていますが、工務店にはそれ以外の役割も大きいと思います。建てさせていただいた建物についてお引渡しが終わってからも責任をもってきちんとメンテナンスをさせていただくこと。もしも災害が起こった場合には、いち早く機械や人をフル稼働して復旧のお手伝いをする。人(職人)を育てること。「人を育てる」なんて自分の子どもだけでもままならないのに。とも思いますが、腕の良い職人さ

んに力を発揮できる環境を整えて、良い建物を建てていくことが人(職人)を育てることになるんだと思います。またそういった中で、私自身が修行させていただいていることに感謝しています。今年からみのりホームは国土交通省の行う大工育成塾の受入工務店になりました。これからも、地元松山から腕の良い職人さんが出てくるように、少しずつではありますが協力していきます。

みのり商会・みのりホーム
代表取締役社長 寺川 信一

