

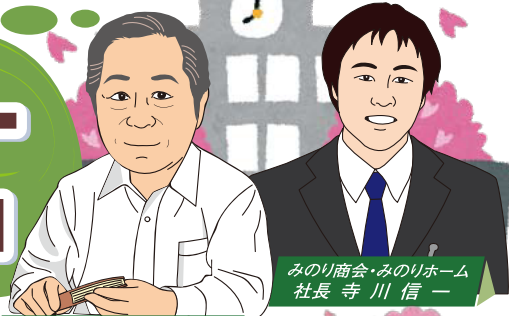
第141号

2014 ティータイム通信

4

発行/
建築許可(般-22)16806号
(財)住宅保証機構登録店
株式会社 みのりホーム
松山市福音寺町43番地1
Tel 089-976-0047
[HP] みのりホーム [検索]
[E-mail] minori@minori-group.com

一級建築士事務所 第3021号
日本増改築産業協会 正会員
株式会社 栗田工務店
松山市福音寺町42番地6
Tel 089-993-7555
[HP] 栗田工務店 [検索]
[E-mail] kurita39@lilac.ocn.ne.jp



みのりホーム・栗田工務店
会長 寺川 勲雄

みのり商会・みのりホーム
社長 寺川 信一



無添加住宅 完成見学会

in 松山市鷹子町

4/12(土)・13(日)

10:00~17:00(雨天決行)



漆喰の壁や天然の木材が作り出す、深呼吸したくなるような空気感の『無添加住宅』が完成。

赤い屋根に真っ白な漆喰の外壁が目を引きまます。大胆に曲線を描く外壁や玄関にあしらった珊瑚の石がポイントです。内部もかわいいモザイクタイルの洗面台、秘密の通路、光の降り注ぐ吹抜けなど見所たくさん。お客様のこだわりや遊び心が満載のおうちです。ぜひこのチャンスにご覧ください。

地域型住宅ブランド化事業 モデルハウスオーナー募集!!

国土交通省 認定

長期優良住宅基準を更に超えた省エネ性・耐震性の住宅建築において、国土交通省が地域材等の資源を活用して、地域の気候・風土にあった良質で特徴的な「地域型住宅」の供給に取り組むことを支援し、地域における木造住宅生産・維持管理体制の強化を図り、地域経済の活性化及び持続的発展、地域の住文化の継承及び街並みの整備、木材自給率の向上による森林・林業の再生等に寄与することを目的として、補助金を交付します。

- 間取りや設計は自由です。
- 省エネ性・耐震性の優れた住宅を建築され、一定期間モデルハウスとして公開させていただける方を**1組様限定**で募集いたします。
- 詳細はお気軽にお問い合わせください。

補助金 100万円

Tel 089-976-0047

四つ葉のクローバーキャンペーン実施中

4月1日から30日までの期間中に、弊社事務所にお越しいただいたお客様へ

クローバーの種をプレゼントいたします。

しあわせを選ぶと言われている四つ葉のクローバーを、お家で育ててみてはいかがでしょうか。全てのお客様にしあわせが訪れる事を願っております。

* 数に限りがありますので、無くなり次第終了とさせていただきます。

みのり 知恵袋通信

こちらのコーナーでは毎月、生活に役立つちょっとした小ネタをご紹介します

● 第30弾は“ラクラクお掃除台所編”

排水口のヌメリ防止

流しの排水口の手入れは面倒です。怠けているとヌルヌルになりますよね。少しでもラクをしたい方にオススメ情報です。排水口にアルミ箔のかたまりを入れておくと、汚れが付きにくくなります。アルミは水がかかると、金属イオンを発生します。その金属イオンが、汚れを分解してくれるということです。お試しあれ!

やわらぎ便り—介護の現場から—

グループホームいくし
石井 由加里

「私に聞かれても、何にもわからないのよ…。何にもわからんと私はここへおるんじやけん。」

つい先日、お年寄り同士のやり取りの中で聞かれた言葉です。

洗濯物をたたみながら静かな口調でした。次にどんな言葉が続くのかと気配を消して待っていたのですが、会話はここで途切れました。

いつもの変わらない午後、この方が抱えている気持ちの端っこに触れた気がしました。この言葉を聞いた時、悲しみや不安の印象を受けましたが、本当はどんな気持ちだったのでしょうか。

ふとした時、誰かに本当の気持ちをもらしたくなることは、きっと年を重ねても若くても、認知症であっても同じなんだと思いました。

お年寄りの方々と日々肌が触れることもあるほど

の近さにおいても、やはり見えていない部分の方が多いのだと感じました。

その方の人生のうちの数年しか共に過ごしていないのですから、当然ではあるのですが毎日のように接してきていると気持ちまで分かったような気になっていました。もちろん気持ちが通じた、という瞬間もありますが、この日の会話はとても心に響きました。



現場からのお便り

～漆喰壁～



外壁の漆喰です。どうですかこの美しい曲線！写真ではわかりにくいですが、下地のグレーの漆喰の上に仕上げの漆喰を塗った直後です。外部の漆喰は柿渋を混ぜていますので、塗った直後はほんのりピンク色ですが、2～3日で本来の輝くような白に色が変わります。何度見ても不思議です。

～基礎工事完了～



松山市姫原で建築中のS様邸。基礎工事も完了し、いよいよ上棟です。
7月に完成予定のS様邸。城北地区での無添加住宅の完成をお楽しみに！！

今月の 栗田工務店 ビフォー・アフター
Before→After

新築工事完成!!



外観

安心・安全・快適リフォーム!
施工例 松山市K様邸



キッチン



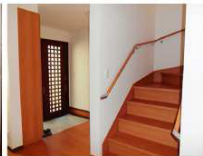
リビング



浴室



トイレ



階段



和室



2F



腰壁と化粧梁でシックなリビングに仕上がりました。階段、廊下巾を広くとり、手摺りを取付け、楽に移動できます。収納も多く、建坪50坪と広い住宅の完成です!!

●お問合せは 株式会社 栗田工務店
☎ 0120-70-1516
担当：住田 羊子



今月のひとコマ

社員紹介

みのり商会の新しい仲間を紹介します。清家 浩一郎です。賃貸と売買を担当していきます。

「皆様の夢の実現お手伝い」

みのり商会にまかせて良かったと、満足していただく事を一番の目標にご対応させていただきます。皆様に出会えるのを楽しみにしています。今後とも宜しくお願いいたします。



社長のつぶやき

東日本大震災から3年が過ぎ、原子力発電の再稼働の議論が活発化しています。伊方原子力発電所も再稼働になるのでしょうか。日本の食料自給率は39.0%(H23年度)、木材自給率は27.9%(H24年度)、エネルギー自給率は4.1%(H20年度)です。エネルギーに関しては主に風力・水力・太陽光だけですので、エネルギー資源の海外依存度は高いです。太陽光発電システムがたくさん設置されていますが、全体のエネルギー量からするとまだまだ少ないと感じます。

次世代省エネ基準の木造2階建てに住む4人家庭の標準的な工

項目	割合
暖房	15.0
冷房	4.7
給湯	26.7
照明	10.9
家電	17.3
その他	3.9

エネルギー消費量は、年間84.05GJ(ギガジュール)です。快適さを変えずにこのエネルギー消費量を自然の力を取り入れた設計によって減らしていくことが考えられています。例えば、松山市の風向きを円グラフで示しています。年間を通して東西の風が吹くことが多く、特に夜は東南東からの風を上手に取り入れることができれば、夏場の寝苦しさを解消できます。

みのり商会・みのりホーム
代表取締役社長 寺川 信一

